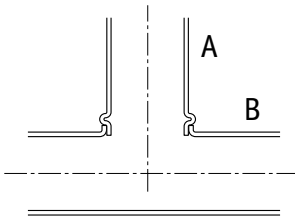
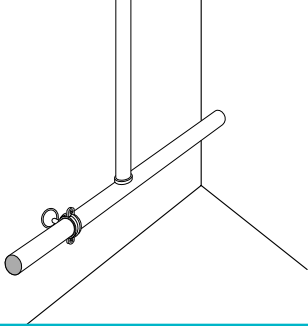


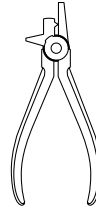
Piquage machine à extruder

MISE EN SITUATION

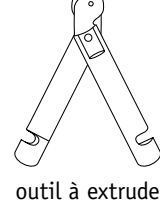


OUTILLAGE

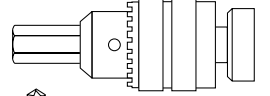
pince poinçon



porte-outil



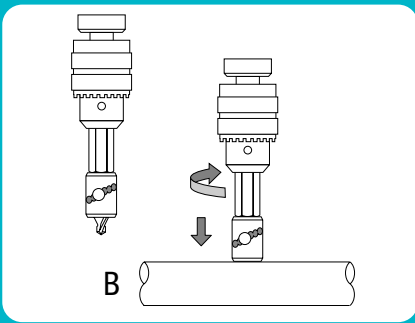
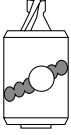
perceuse



pointeau



fraise réglable

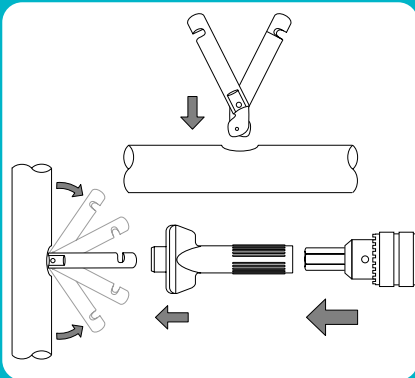


1 Tracer et marquer légèrement l'axe du piquage sur le tube B à l'aide du pointeau.

Régler la fraise au diamètre du tube A.

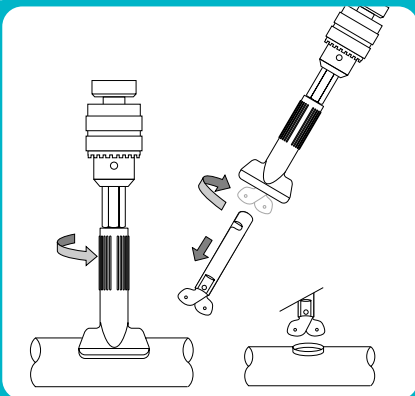
Percer jusqu'à venir en butée sur le tube (sans forcer).

Perceuse : sens de rotation droit.



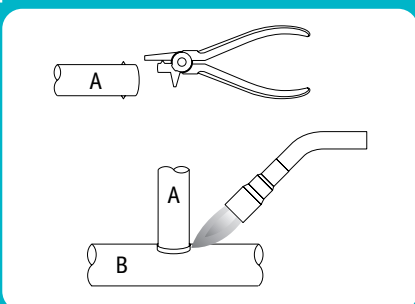
2 Placer l'outil à extruder dans le trou.

Insérer le porte-outil sur l'outil, en réalisant un quart de tour, puis engager la perceuse.



3 Inverser le sens de rotation de la perceuse (dévisage), maintenir le porte-outil jusqu'au verrouillage automatique. Poursuivre la rotation afin d'extruder.

Attention ! Maintenir fermement la perceuse.



5 Pointer à l'aide de la pince l'extrémité du tube A. Nettoyer, assembler et braser.

Les pointages obtenus donnent la position idéale du tube dans le piquage pour éviter les pertes de charge.

